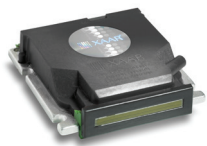


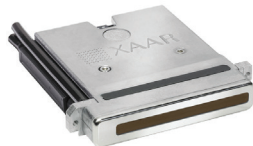
Matriz del cabezal Xaar

Características físicas	Unidad	Xaar 128	Xaar 501	Xaar 502	Xaar 1003	Xaar 2002	Xaar Nitrox	Xaar Irix
Inyectores activos	—	128	500	500	1000	2000	1000	128
Ancho de banda de impresión	mm	17.44	70.41	70.41	70.49	70.52	70.49	17
Número de trayectorias del fluido	—	1	1	1	1	up to 2	1	1
Densidad de inyector (inyectores por pulgada)	npi	185	180	180	360	1 color: 720 2 colores: 360	360	185
Frecuencia máxima de disparo (hasta) ¹	kHz	8	27	9.5	36	36	48	8.3
Velocidad de la gota ¹	m/s	6	7	7	6	6	6	6
Peso del cabezal (seco)	g	16	208 ²	208 ²	144	445	144	15.5
Dimensiones: anchura profundidad altura	mm	38 12 41	104 17 113 ²	104 17 113 ²	125 30 60	132 50 105	125 30 60	38 12 41
Tipos de tinta ¹	—	Solventes Aceite	UV Aceite	Solventes Aceite	Solventes UV Aceite	Solventes UV Aceite	Solventes UV Aceite	Solventes Aceite
Volumen gota ¹	pL	40, 80	8	15	1, 6, 12, 40	6, 12, 40	3, 6, 12, 40	40, 80
Modo	—	Binario	Greyscale	Greyscale	Greyscale o High Laydown	Greyscale o High Laydown	Greyscale o High Laydown	Binario
Número máximo de niveles de grises (hasta)	—	2	6	6	8	8	8	2

¹ En función de la tinta y cabezal ² Incluye módulo de filtro



Xaar 128



Xaar 501



Xaar 502



Xaar 1003



Xaar 2002



Xaar Nitrox



Xaar Irix