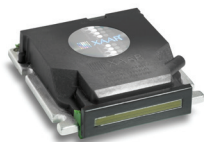


## Druckkopfmatrix Xaar

Physikalische Eigenschaften	Einheit	Xaar 128	Xaar 501	Xaar 502	Xaar 1003	Xaar 2002	Xaar Nitrox	Xaar Irix
Aktive Düsen	—	128	500	500	1000	2000	1000	128
Druckbreite	mm	17.44	70.41	70.41	70.49	70.52	70.49	17
Anzahl der Flüssigkeitsbahnen	—	1	1	1	1	up to 2	1	1
Düsendichte (Düsen pro Zoll)	npi	185	180	180	360	1 Farbe: 720 2 Farben: 360	360	185
Maximale Abfeuerfrequenz (bis zu) <sup>1</sup>	kHz	8	27	9.5	36	36	48	8.3
Tropfengeschwindigkeit <sup>1</sup>	m/s	6	7	7	6	6	6	6
Druckkopfgewicht (trocken)	g	16	208 <sup>2</sup>	208 <sup>2</sup>	144	445	144	15.5
Abmessungen: Breite Tiefe Höhe	mm	38 12 41	104 17 113 <sup>2</sup>	104 17 113 <sup>2</sup>	125 30 60	132 50 105	125 30 60	38 12 41
Tintentyp <sup>1</sup>	—	Lösungsmittel Öl	UV Öl	Lösungsmittel Öl	Lösungsmittel UV Öl	Lösungsmittel UV Öl	Lösungsmittel UV Öl	Lösungsmittel Öl
Lautstärke verringern <sup>1</sup>	pL	40, 80	8	15	1, 6, 12, 40	6, 12, 40	3, 6, 12, 40	40, 80
Betriebsart	—	Binär	Graustufen	Graustufen	Graustufen oder High Laydown	Graustufen oder High Laydown	Graustufen oder High Laydown	Binär
Anzahl Graustufen (bis zu)	—	2	6	6	8	8	8	2

<sup>1</sup> Abhängig von der verwendeten Tinte und dem Druckkopf <sup>2</sup> mit filtermodul



Xaar 128



Xaar 501



Xaar 502



Xaar 1003



Xaar 2002



Xaar Nitrox



Xaar Irix