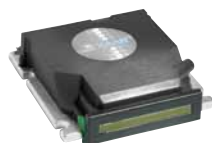


Matriz del cabezal Xaar

Características físicas	Unidad	Xaar 128	Xaar 501	Xaar 502	Xaar 1003	Xaar 1003 AMP	Xaar 1003 AMx	Xaar 2001+	Xaar 1201	Xaar 5601
Inyectores activos	—	128	500	500	1000	1000	1000	2000	1280	5680
Banda de impresión ancha	mm	17.4	70.5	70.5	70.5	70.5	70.5	70.5	27	116
Número de trayectorias de fluido	—	1	1	1	1	1	1	1 o 2	1, 2 o 4	1 o 2
Densidad de inyector (inyectores por pulgada)	npi	185	180	180	360	360	360	1 color: 720 2 colores: 360	1 o 2 colores: 600 4 colores: 300	1 color: 1200 2 colores: 600
Frecuencia de disparo típica ¹	kHz	4.25	8	7	6, 12, 27	6	6	6, 12, 27	30	100
Velocidad de la gota ¹	m/s	5, 6, 7	7	5, 7	5, 6	7	7	5, 6	7	Hasta 10
Peso del cabezal (seco)	g	15.5	208 ²	208 ²	144	144	144	445	95	320
Dimensiones: anchura profundidad altura	mm	37.2 11.3 40.8	104 17 113 ²	104 17 113 ²	125 30 60	125 30 60	125 30 60	132 50 105	52.7 45 76.2	141 45 69
Tipos de tinta ¹	—	Solventes Aceite	UV Aceite	Solventes Aceite	Solventes UV Aceite	Solventes UV Aceite	Solventes UV Aceite	Solventes UV Aceite	Acuosa Disolventes Eco UV	Acuosa UV
Volumen subgota ¹	pL	40, 80	8 - 40	15 - 75 ¹	6, 12, 40	1 - 3	6 - 42	6, 12, 40	2.5	3 - 21
Modo	—	Binario	Greyscale	Greyscale	Greyscale o High Laydown	Greyscale	Greyscale	Greyscale o High Laydown	Greyscale	Greyscale
Número máximo de niveles de grises	—	2	6	4 ³ , 6	5 ⁴ , 8	8	6	5 ⁴ , 8	8	8

¹ En función de la tinta y cabezal ² Incluye módulo de filtro ³ Solo variante GS15 S360 ⁴ Solo variante GS40



Xaar 128



Xaar 501



Xaar 502



Xaar 1003



Xaar 1003 AM series



Xaar 2001+



Xaar 1201



Xaar 5601